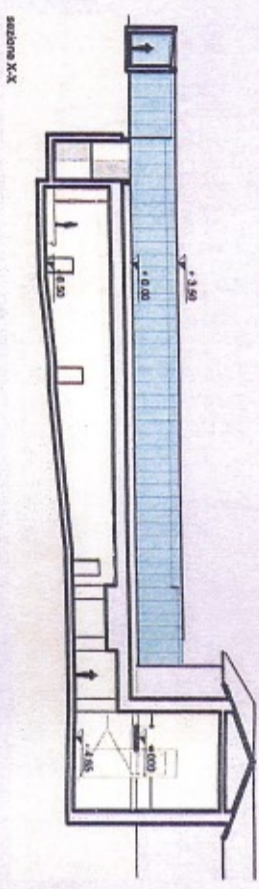
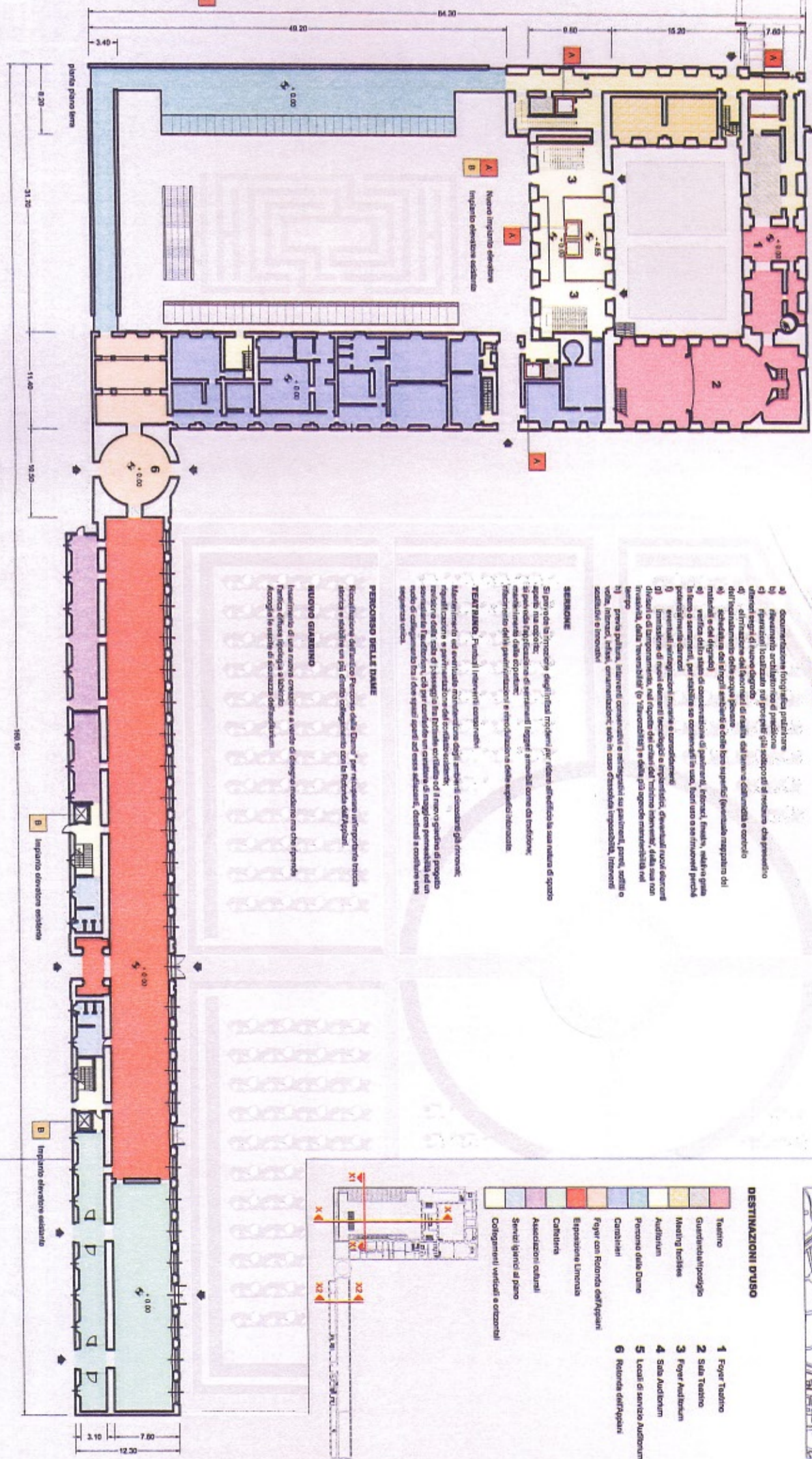
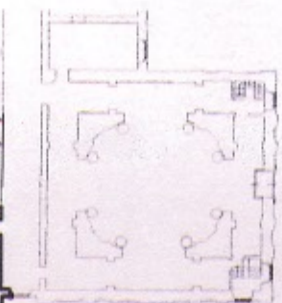
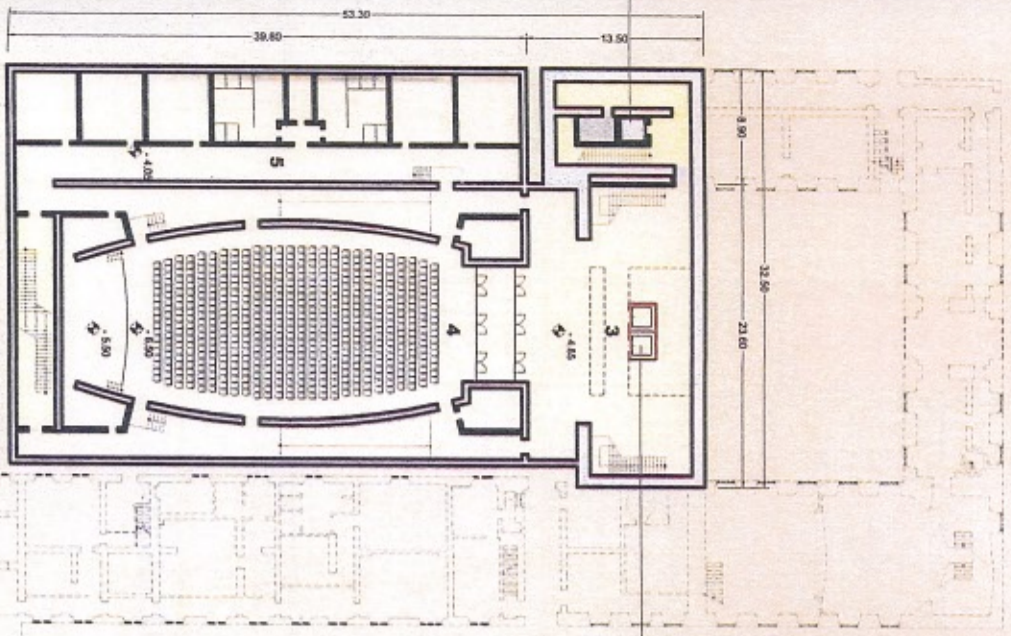
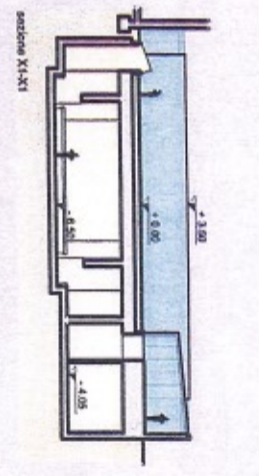


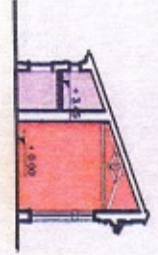
pianta piano interrato con configurazione a doppia sala



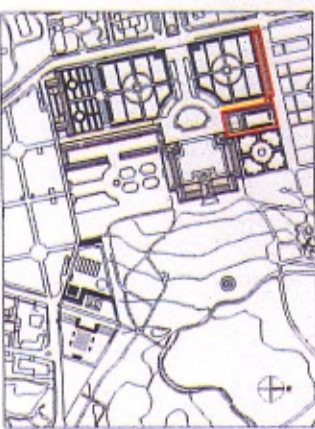
sezione X-X



sezione X1-X1

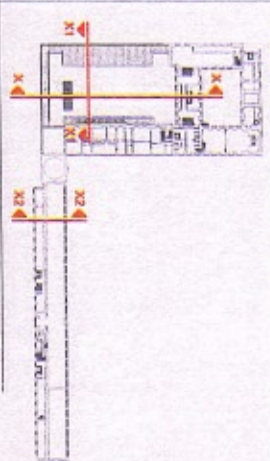


sezione X2-X2



**DESTINAZIONI D'USO**

- 1 Foyer Teatro
- 2 Sala Teatro
- 3 Foyer Auditorium
- 4 Sala Auditorium
- 5 Locali di servizio Auditorium
- 6 Rotonda dell'ingresso



**INTERVENTI PROPOSTI**

- a) Conservazione dell'edificio esistente
- b) Interventi strutturali di consolidamento e ripristino
- c) Interventi impiantistici per il riscaldamento e la climatizzazione
- d) Interventi impiantistici per l'illuminazione e l'acustica
- e) Interventi impiantistici per l'aria condizionata
- f) Interventi impiantistici per l'energia elettrica
- g) Interventi impiantistici per l'acqua calda sanitaria
- h) Interventi impiantistici per l'acqua fredda
- i) Interventi impiantistici per l'acqua piovana
- j) Interventi impiantistici per l'acqua di falda
- k) Interventi impiantistici per l'acqua di fiume
- l) Interventi impiantistici per l'acqua di mare
- m) Interventi impiantistici per l'acqua di lago
- n) Interventi impiantistici per l'acqua di lago
- o) Interventi impiantistici per l'acqua di lago
- p) Interventi impiantistici per l'acqua di lago
- q) Interventi impiantistici per l'acqua di lago
- r) Interventi impiantistici per l'acqua di lago
- s) Interventi impiantistici per l'acqua di lago
- t) Interventi impiantistici per l'acqua di lago
- u) Interventi impiantistici per l'acqua di lago
- v) Interventi impiantistici per l'acqua di lago
- w) Interventi impiantistici per l'acqua di lago
- x) Interventi impiantistici per l'acqua di lago
- y) Interventi impiantistici per l'acqua di lago
- z) Interventi impiantistici per l'acqua di lago

**PERCORSO DELLE DAME**

Il percorso delle Dame è un percorso di visita che si snocciola lungo la facciata del teatro, partendo dalla Rotonda dell'ingresso e terminando nella Sala Teatro. Il percorso è costituito da una serie di spazi aperti e coperti, che offrono una visione d'insieme dell'edificio e del suo contesto urbano.

**NUOVO GIARDINO**

Il nuovo giardino è un giardino di quartiere che si snocciola lungo la facciata del teatro, partendo dalla Rotonda dell'ingresso e terminando nella Sala Teatro. Il giardino è costituito da una serie di spazi aperti e coperti, che offrono una visione d'insieme dell'edificio e del suo contesto urbano.

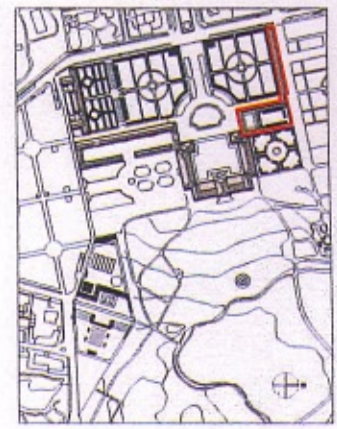
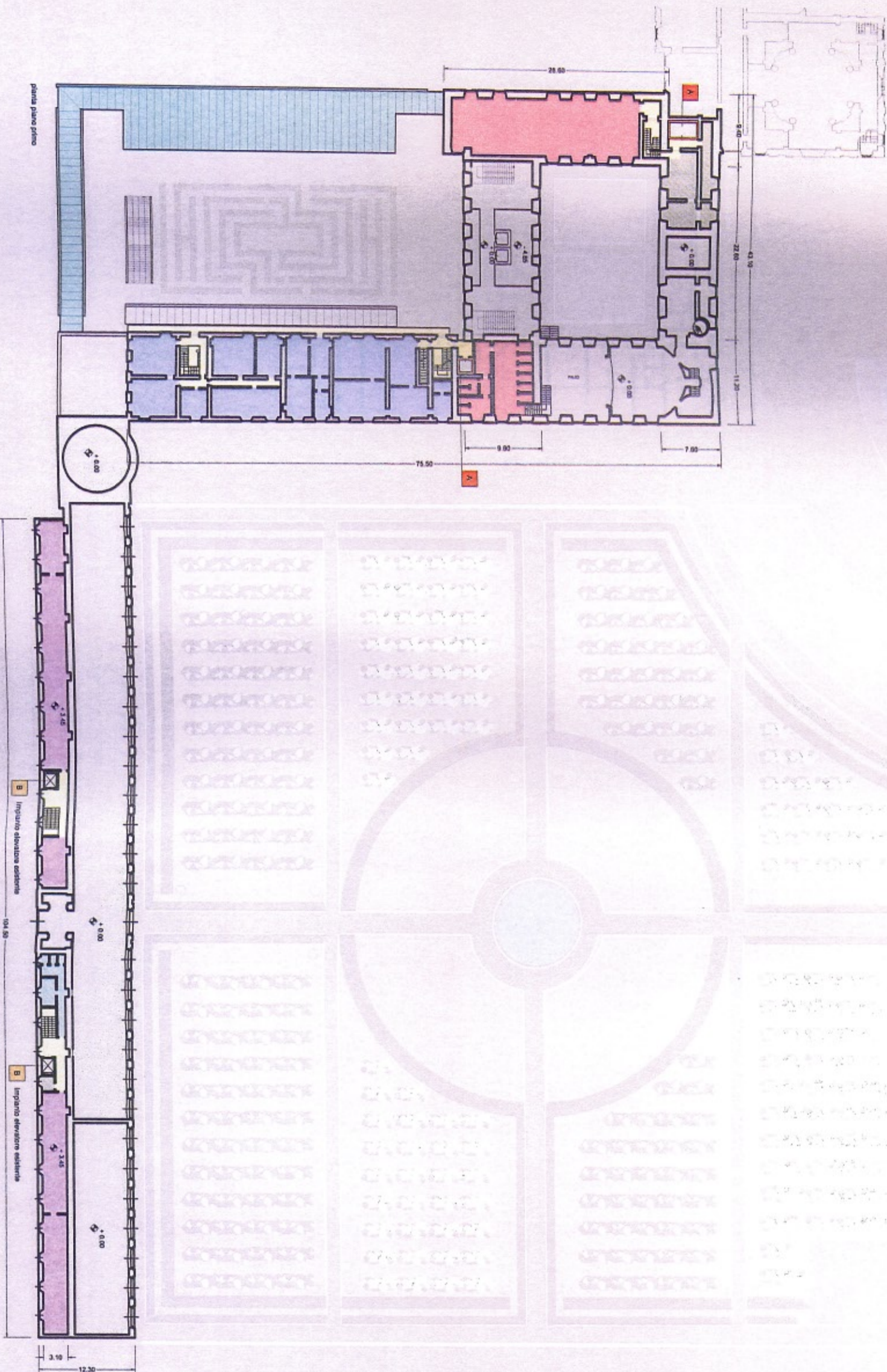
Regione Lombardia  
 Direzione Generale Regione e Bilancio  
 Concorso Internazionale di progettazione  
 "Recupero e valorizzazione delle Villa Reale di Monza e dei Giardini di periferia"  
 Alti edifici esistenti e di nuova formazione  
 Indicazione delle destinazioni d'uso e degli interventi proposti: Teatro - Sala Conferenza - Auditorium - Percorso delle Dame - Ala subterranea Nord - Settore  
 Piano piano interrato, piano terra, sezioni  
 13  
 scala 1:20  
 del 2004  
 01618



**INTERVENTI PROPOSTI**

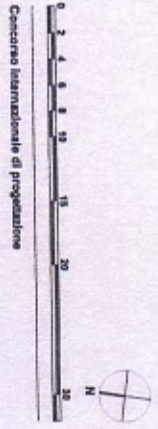
L'edificio, sofferto poco indagato, richiama un'antica campagna di recupero etnea, "nuova muratura", con interventi strutturali e saggi sulle superfici ricche e belle. Il fabbricato si presenta con caratteristiche di recupero storico, rispetto agli altri corpi della Villa ed in sintonia nel tempo rinascimentale. La destinazione d'uso proposta, ben rispondente alle esigenze generali della Villa, potrà essere calibrata in funzione dell'esito di tali ricerche. Oltre ai contenuti relativi contenuti, si propone la totale rinvisione degli impianti tecnologici ed il loro adeguamento alle esigenze attuali. E' da prevedere anche la revisione generalizzata delle coperture. Sono previsti nuovi impianti di risalita e nuovi elevatori, contenuti nel limite dello stanico indispensabile per soddisfare la funzione prevista.

- Nuovo impianto elevatorio
- Impianto elevazione esistente



**DESTINAZIONI D'USO**

- Locali di servizio al Teatro
- Palazzo delle Dame
- Guardaroba/pigiama
- Corridoi
- Associazioni culturali
- Servizi igienici al piano
- Fontana
- Collegamenti verticali e orizzontali



Concorso Internazionale di progettazione  
"Recupero e valorizzazione della Villa Reale di Monza e dei Giardini di periferia"

Regione Lombardia  
Direzione Generale Ricerca e Sviluppo

Altri edifici esistenti e di nuova formazione  
Indicazione delle destinazioni d'uso e degli interventi proposti: Teatro - Sala Conferenza - Auditorium - Percorso delle Dame - Ala subalterna Nord - Sannone.  
Piano piano primo e copertura.

14  
Scala 1:200  
del 2004

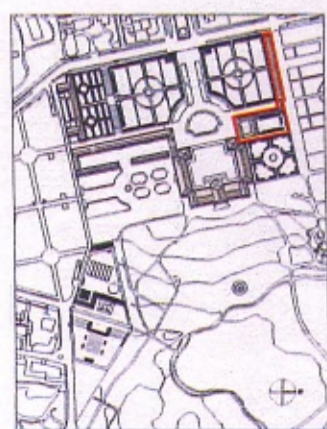
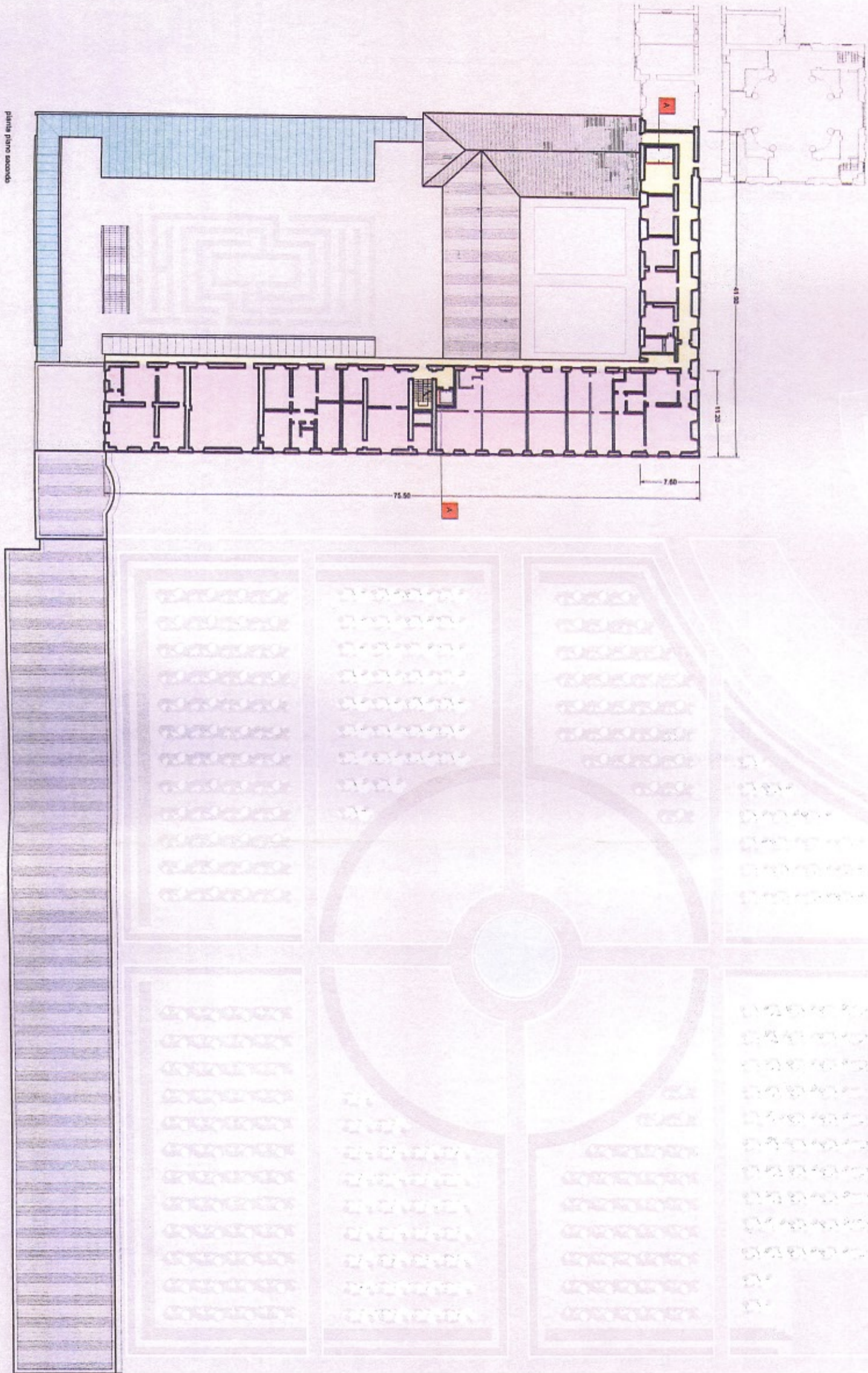
Φ1618



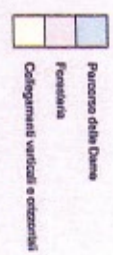
**INTERVENTI PROPOSTI**

L'edificio, oltre a essere ideato, richiede un'attenta campagna di ricerca storica, archeologica, con rilevamenti strutturali e saggi sulle superfici murarie e tralicci. Il risultato si presenta con caratteristiche di massima compatibilità rispetto agli altri corpi della Villa ed in sintonia con i tempi, i materiali, i manufatti. La destinazione d'uso proposta, ben rispondente alle esigenze generali della Villa, potrà essere calibrata in funzione del risultato di tali ricerche. Oltre ai classici interventi conservativi, si propone la totale realizzazione degli impianti tecnologici ed il loro adeguamento alle esigenze attuali. E' da prevedere anche la sostituzione generalizzata delle coperture. Sono previsti nuovi impianti di risalita e nuovi elevatori, contenuti nel limite dello stesso indispensabile per soddisfare le funzioni previste.

**A** Nuovo impianto elevatorio  
**B** Impianti strutturali esistenti



**DESTINAZIONI D'USO**



Consorzio Intercomunale di Proprietà  
"Recupero e valorizzazione della Villa Reale di Monza e del Giardino di periferia"

Regione Lombardia  
Direzione Generale Ricerche e Bilancio

Altri edifici esistenti e di nuova formazione  
Indicazione delle destinazioni d'uso e degli interventi proposti: Teatro - Sala Conferenze - Auditorium - Parcheggio della Dame - Ala subalterna Nord - Sarcophagi.  
Piano piano secondo e coperture.  
15  
scala 1:200  
del 2004  
Φ1618

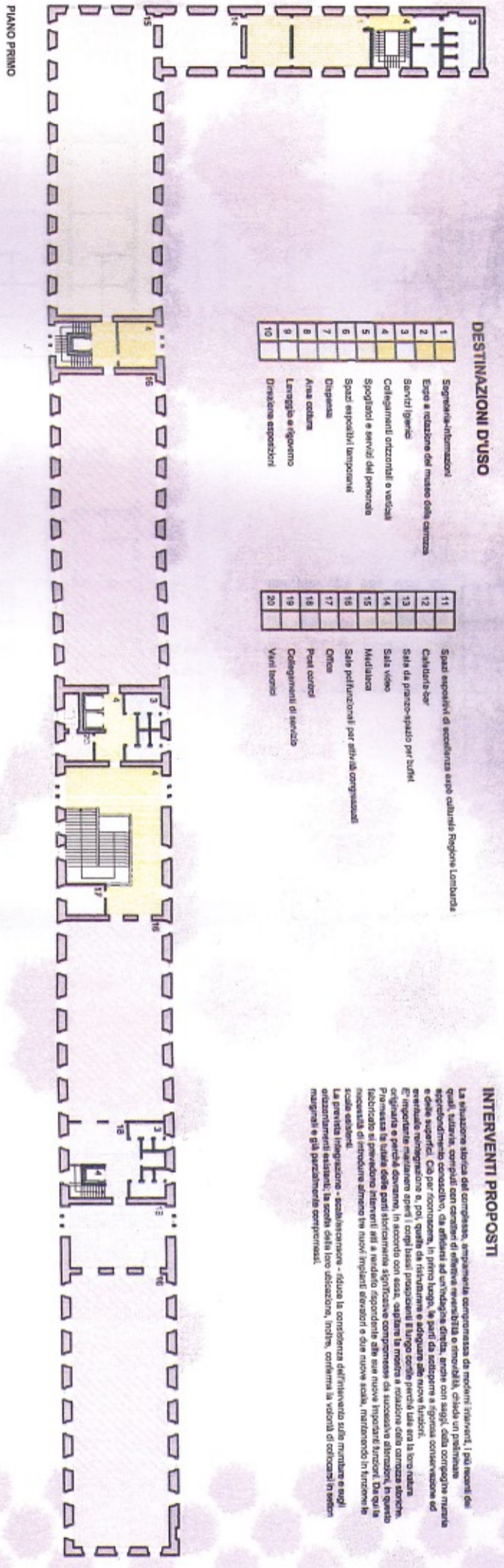


### DESTINAZIONI D'USO

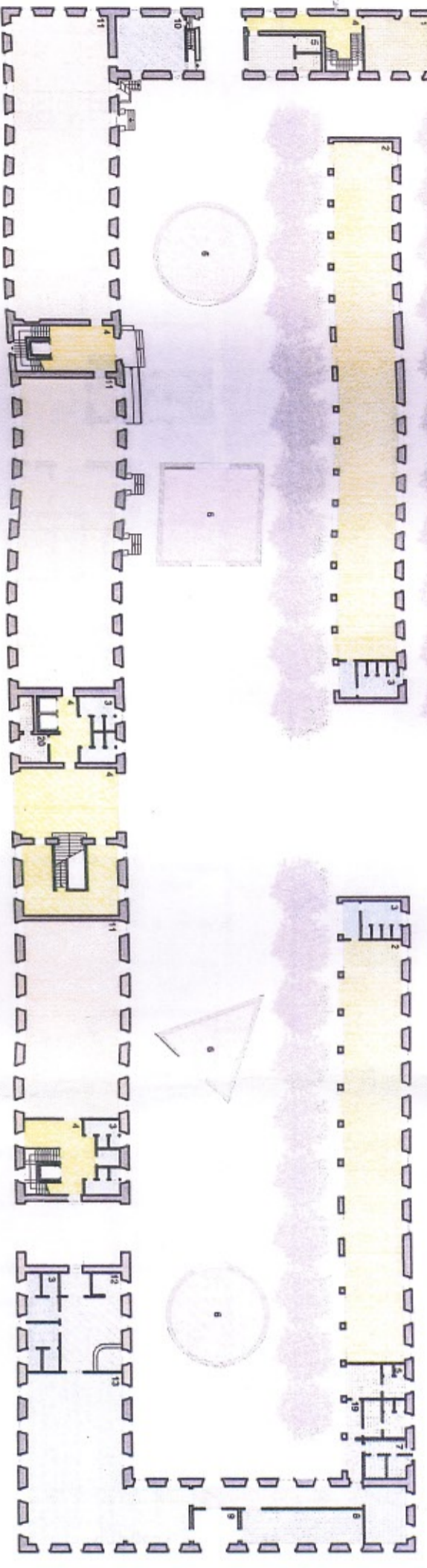
1	Soggetture-informazioni	11	Spazi espositivi di accoglienza e area culturale Regione Lombardia
2	Ereco e redazione del museo della ceramica	12	Cultura bar
3	Servizi igienici	13	Sala da pranzo-spazio per tutti
4	Collegamenti orizzontali e verticali	14	Sala video
5	Spogliatoi e servizi del personale	15	Multimedia
6	Spazi espositivi temporanei	16	Sale polifunzionali per attività congressuali
7	Dispiegata	17	Office
8	Aula cultura	18	Posti control
9	Langole e ripanno	19	Collegamenti di servizio
10	Direzione espositivi	20	Vanti tecnici

### INTERVENTI PROPOSTI

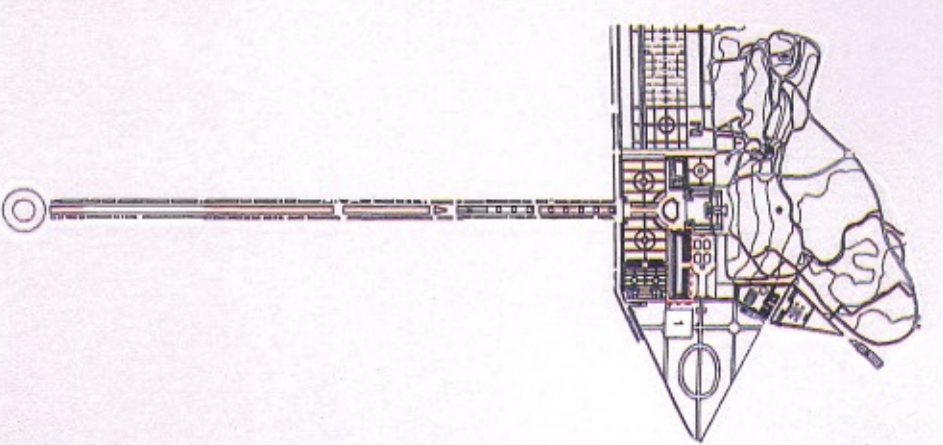
La situazione attuale del complesso, impietosa testimonianza di moderni interventi, è il risultato di un'evoluzione organica, sviluppata nel tempo, che ha permesso di realizzare un edificio di valore storico e culturale, capace di ospitare una grande varietà di attività, in grado di rispondere alle esigenze di un museo moderno e di un centro culturale. Gli interventi proposti, che rispettano l'architettura esistente, mirano a migliorare l'efficienza e la fruibilità dell'edificio, attraverso la realizzazione di nuove sale, spazi espositivi, servizi e collegamenti. Gli interventi sono: 1. Nuove sale espositive; 2. Nuovi servizi igienici; 3. Nuovi collegamenti orizzontali e verticali; 4. Nuovi spogliatoi e servizi del personale; 5. Nuovi spazi espositivi temporanei; 6. Nuova aula cultura; 7. Nuova sala video; 8. Nuovi posti control; 9. Nuovi collegamenti di servizio; 10. Nuovi vanti tecnici.



PIANO PRIMO



PIANO TERRA



1  
 edificio storico c/area

### LEGENDA



Concorso Internazionale di progettazione

"Recupero e valorizzazione della Villa Reale di Monza e dei Giardini di periferia"

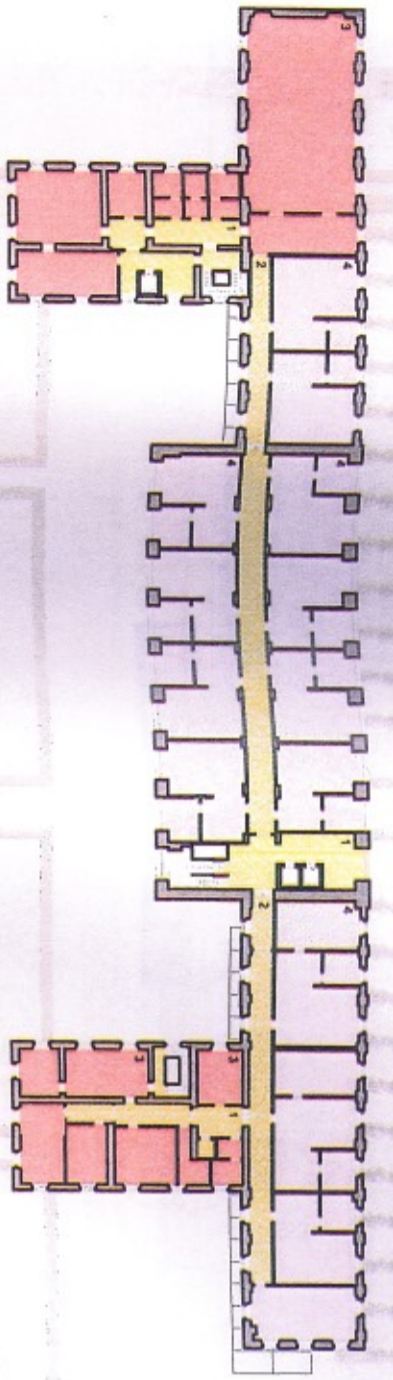
Regione Lombardia  
 Direzione Generale Patrimonio e Beni Culturali

Altri edifici esistenti e di Nuova formazione  
 ISA: Pianta Piano Terra e Piano Primo

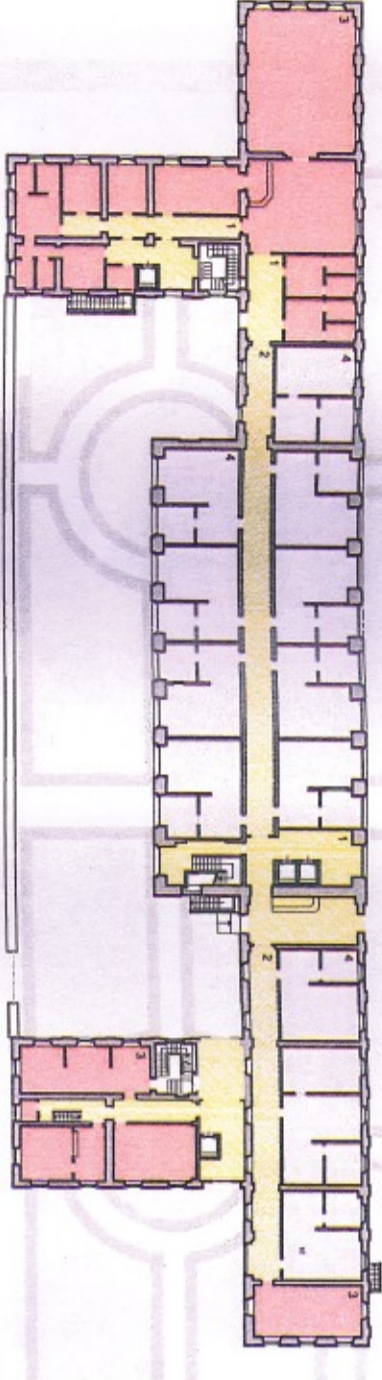
16  
 scala 1:200  
 del 2001  
 01618



EX BORSA



PIANO PRIMO



PIANO TERRA

DESTINAZIONI D'USO

- 1 Collegamenti orizzontali e verticali
- 2 Collegamenti zona espositiva
- 3 Spazi per incontri e servizi
- 4 Alloggi

INTERVENTI PROPOSTI

È indicazione della destinazione proposta di ogni elemento con il corpo preesistente che andrà demolito; eliminazione degli elementi di compromissione con i caratteri storici organici, sostanzialmente, rispetto dei materiali e del decoro; reintegrazione di nuovi elementi storici ed architettonici, nuovi impianti ed infrastrutture, nel rispetto dei criteri del minimo intervento, della sua non invasività, della reversibilità (o riconoscibilità) e della più agevole manutenibilità nel tempo; eliminazione della copertura.

Il Restaturo si propone di conservare gli elementi storici a volumetrico dell'edificio, agendo, tuttavia, con una organizzazione distribuita in modo da consentire un uso delle parti preesistenti, in modo da integrare con nuovi elementi, funzionali e di adattamento, leggeri, reversibili e di buon disegno.

TORRETTA



INTERRATO

PIANO TERRA

PIANO PRIMO

TERRAZZO

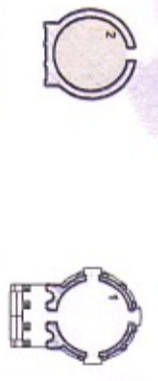
DESTINAZIONI D'USO

- 1 Museo-Corridoio Accademia Ramen-Dinaboa
- 2 Deposito

INTERVENTI PROPOSTI

Si propone un restauro esteso ed interno condotto secondo criteri scientifici ed un susseguente stando adattamento alle funzioni museali previste.

TEMPIETTO



PIANO INTERRATO

PIANO TERRA

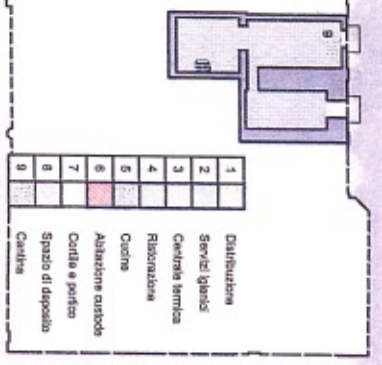
DESTINAZIONI D'USO

- 1 Spazio per scenografie allungate
- 2 Deposito

INTERVENTI PROPOSTI

Si propone un restauro esteso ed interno condotto secondo criteri scientifici.

CASCINA DEL FORNO

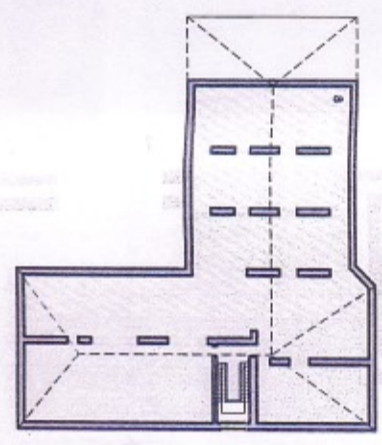
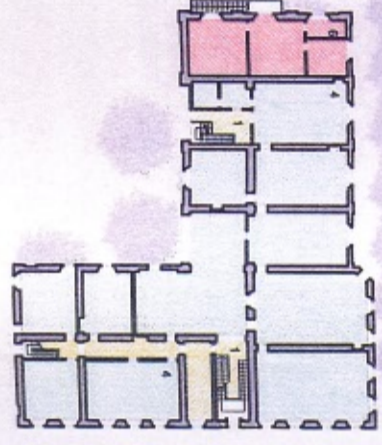
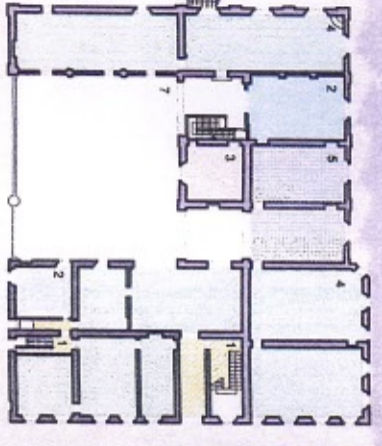


PIANO INTERRATO

PIANO TERRA

PIANO PRIMO

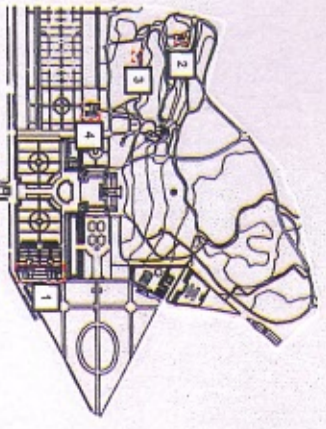
PIANO SOTTOTERRITTO



INTERVENTI PROPOSTI

Si propone un restauro esteso ed interno condotto secondo criteri scientifici ed un susseguente adattamento alle nuove funzioni ricettive previste.

- a) Decostruzione fotografica prelettiva
- b) Rimozione e ingenti (materiali depositati ecc.) e di eventuali moderni interventi imposti
- c) Scavatura del sottosuolo e della sua superficie, inquadramento del terreno e del deposito
- d) Verifica dello stato di conservazione di pavimenti, intonaci, tramezzature, mura, soffitti e volte; solo in caso di necessità, interventi di consolidamento, adozione e sostituzione della struttura portante
- e) Eventuali interventi di restauro e consolidamento
- f) Interventi di nuova elementi tecnologici e impiantistici, diversivi nuovi elementi ed adattamento, secondo progetto, nel rispetto del criterio del "minimo intervento", della sua non invasività, della reversibilità (o riconoscibilità) e della più agevole manutenibilità nel tempo
- g) Interventi di nuova elementi tecnologici e impiantistici, diversivi nuovi elementi ed adattamento, secondo progetto, nel rispetto del criterio del "minimo intervento", della sua non invasività, della reversibilità (o riconoscibilità) e della più agevole manutenibilità nel tempo
- h) Interventi di nuova elementi tecnologici e impiantistici, diversivi nuovi elementi ed adattamento, secondo progetto, nel rispetto del criterio del "minimo intervento", della sua non invasività, della reversibilità (o riconoscibilità) e della più agevole manutenibilità nel tempo
- i) Interventi di nuova elementi tecnologici e impiantistici, diversivi nuovi elementi ed adattamento, secondo progetto, nel rispetto del criterio del "minimo intervento", della sua non invasività, della reversibilità (o riconoscibilità) e della più agevole manutenibilità nel tempo
- l) Interventi di nuova elementi tecnologici e impiantistici, diversivi nuovi elementi ed adattamento, secondo progetto, nel rispetto del criterio del "minimo intervento", della sua non invasività, della reversibilità (o riconoscibilità) e della più agevole manutenibilità nel tempo
- m) Interventi di nuova elementi tecnologici e impiantistici, diversivi nuovi elementi ed adattamento, secondo progetto, nel rispetto del criterio del "minimo intervento", della sua non invasività, della reversibilità (o riconoscibilità) e della più agevole manutenibilità nel tempo
- n) Interventi di nuova elementi tecnologici e impiantistici, diversivi nuovi elementi ed adattamento, secondo progetto, nel rispetto del criterio del "minimo intervento", della sua non invasività, della reversibilità (o riconoscibilità) e della più agevole manutenibilità nel tempo



LEGENDA

- 1 Ex-Borsa
- 2 Torretta
- 3 Tempietto
- 4 Cascina del Forno

Consorzio Internazionale di Progettazione

"Recupero e valorizzazione della Villa Reale di Monza e dei Giardini di periferia"

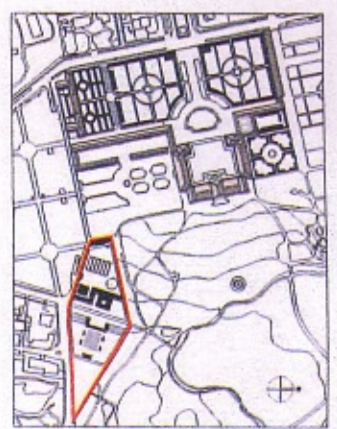
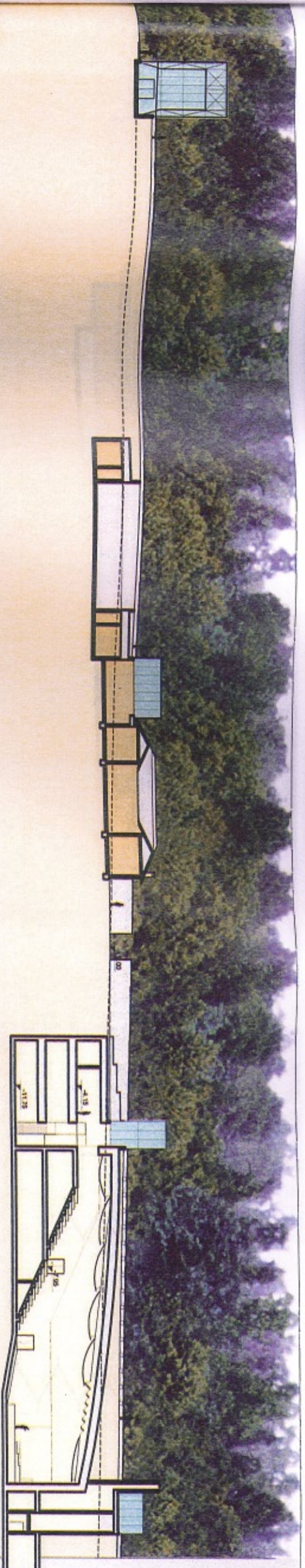
Regione Lombardia  
Dipartimento Generale Musei e Bilancio

Altri edifici esistenti e di nuova formazione  
Ex-Borsa, Torretta, Tempietto e Cascina del Forno; Milano

17 scale 1:200  
01/2004  
01618

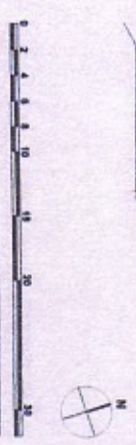
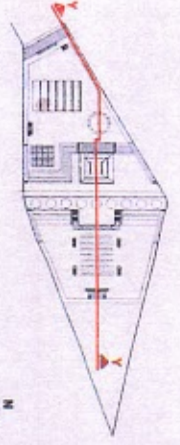
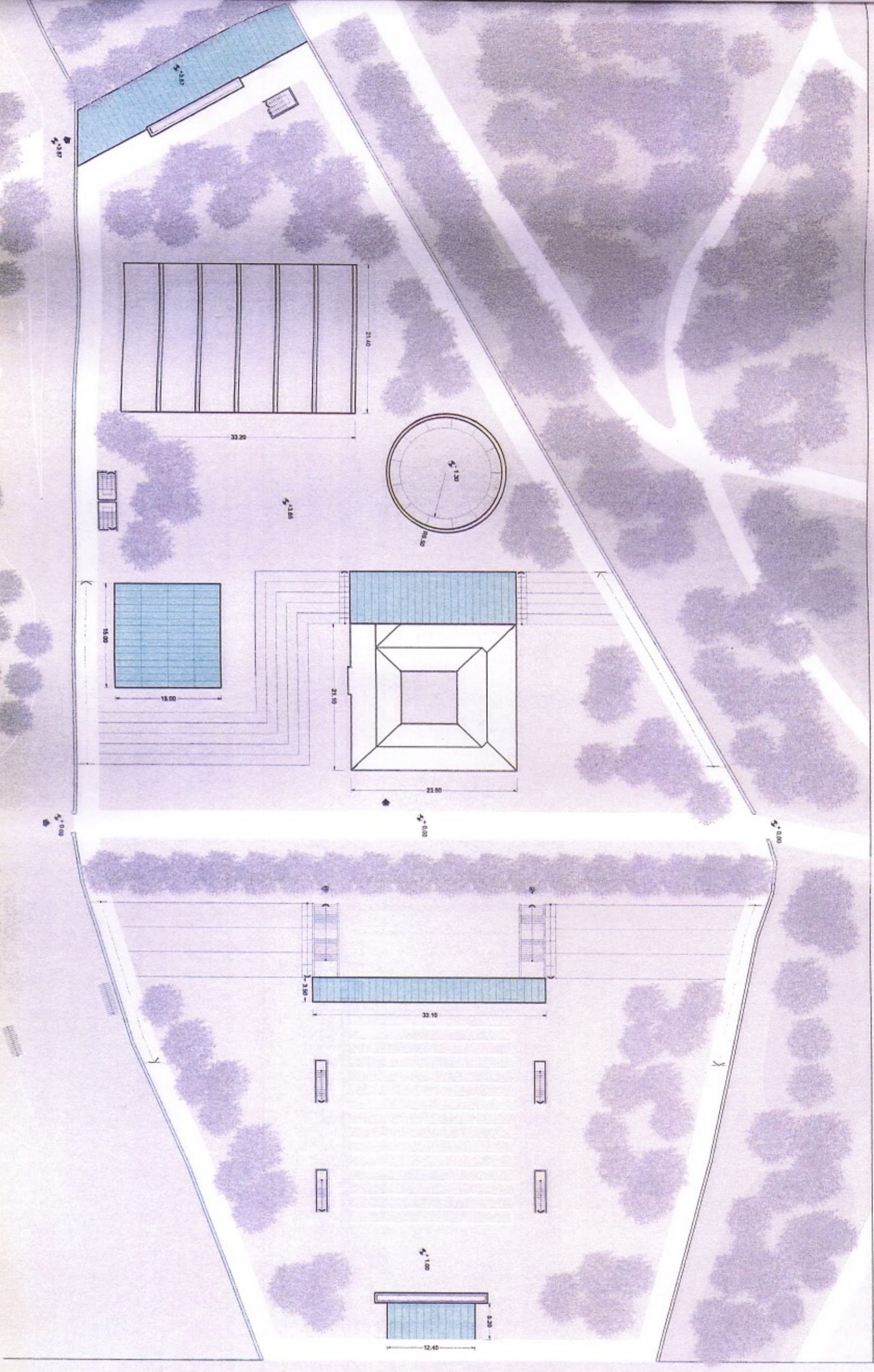


plan 1/1



Attività integrative alle funzioni della Villa e del Giardino da realizzarsi secondo un processo di Project Financing

- Sala polifunzionale da 600 posti
- Centro Benessere
- Lanterna



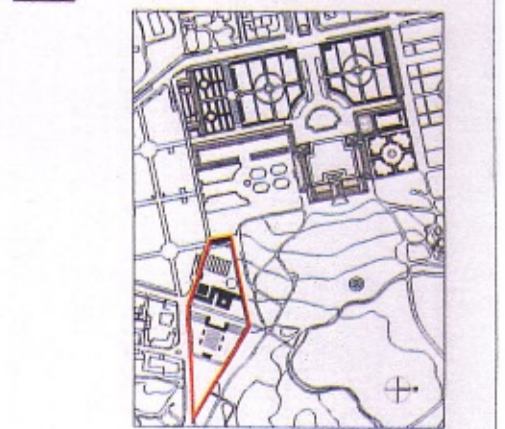
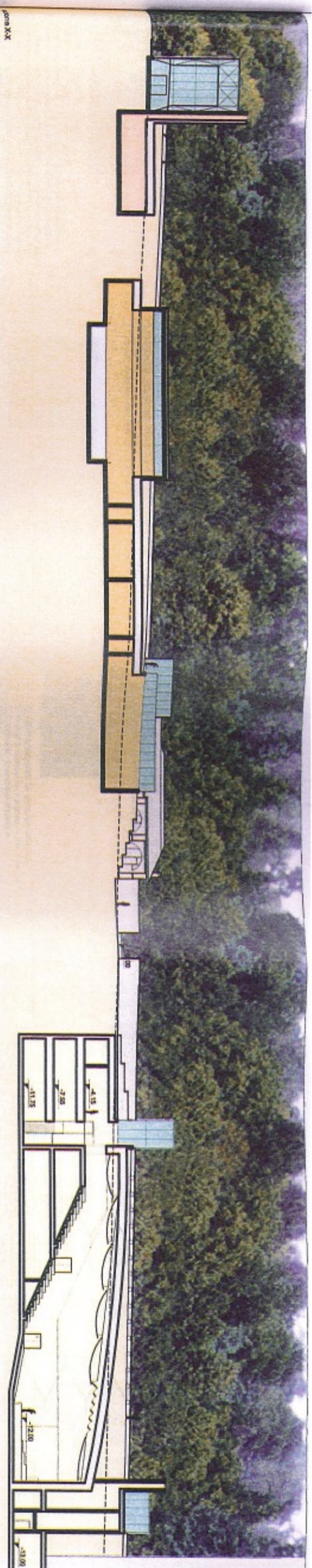
Concorso Internazionale di progettazione  
 "Recupero e valorizzazione della Villa Reale di Monza e del Giardino di partinanza"

Regionale Lombardia  
 Direzione Generale Risorse e Bando

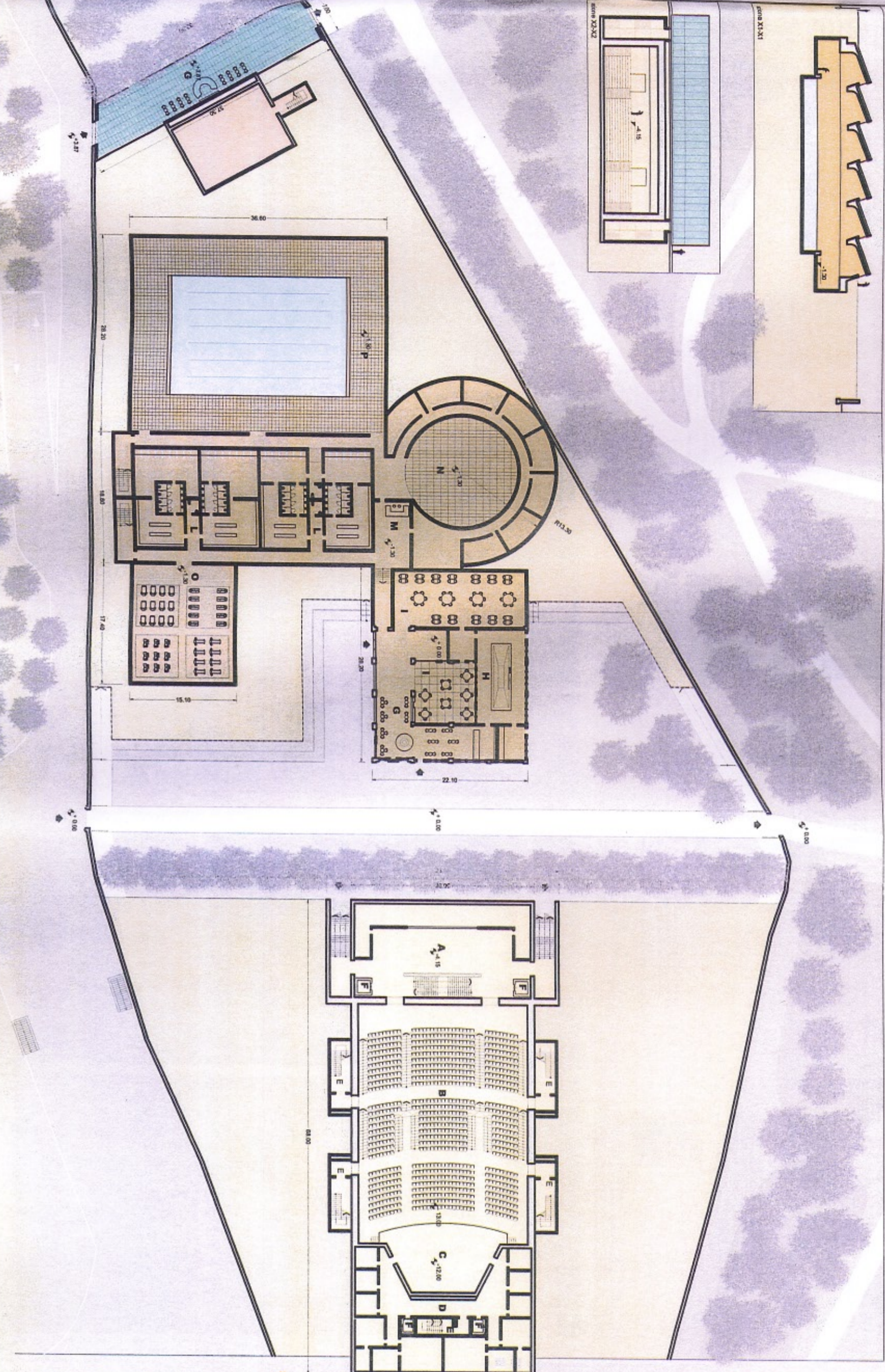
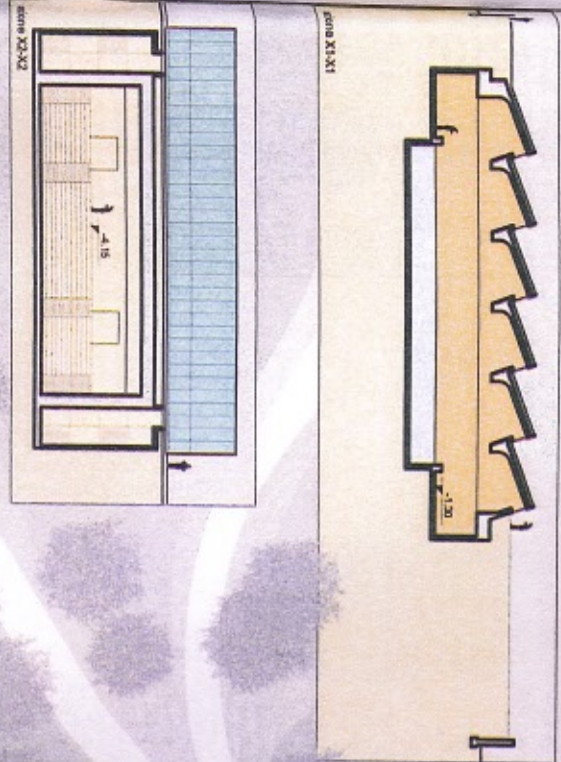
Indicazione delle destinazioni d'uso e degli interventi proposti.  
 Sala Polifunzionale e Centro Benessere  
 Planimetria generale e sezione

18  
 scala 1:200  
 01/2004  
 Q1618



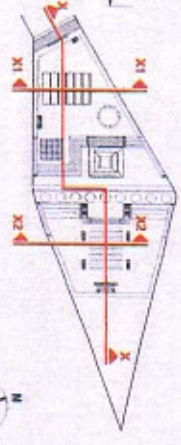


Attività integrative alle funzioni della Villa e del Giardino da realizzarsi secondo un processo di Project Financing



- Sala polifunzionale da 800 posti
- Centro Benessere
- Lanterna
- Centrale Termica

- A Foyer
- B Sala da 800 posti
- C Pilo
- D Biblioteca
- E Scale di sicurezza
- F Aule
- G Caffetteria
- H Cucina
- I Ristorante
- L Spogliatoi
- M Reception
- N Sala Benessere
- O Palatia
- P Parchi con messaggio a sterline



Contenuto internazionale di progettazione

"Recupero e valorizzazione della Villa Reale di Monza e dei Giardini di pertinenza"

Regione Lombardia  
Direzioni Generali Risorse e Bilancio

Altri edifici assistenti e di nuova formazione

Indicazioni delle destinazioni d'uso e degli interventi progettati

Sala Polifunzionale e Centro Benessere: piano piano terra e sezioni



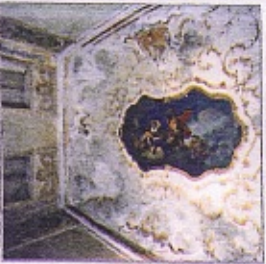


**Stucchi eseguiti in opera**

- Lacerati che conservano il rivestimento  
- Riconditi con stucco per vernice per preservare il nucleo di gesso  
- Riconditi con stucco per vernice per preservare il nucleo di gesso  
- Riconditi con stucco per vernice per preservare il nucleo di gesso

- Documentazione fotografica delle aree dove le calce hanno fatto  
- Riconditi con stucco per vernice per preservare il nucleo di gesso

- Riconditi con stucco per vernice per preservare il nucleo di gesso



- Riconditi con stucco per vernice per preservare il nucleo di gesso



**Scritti lignei**

- Finiture della scaglia di colore scuro con mediana microstruttura  
- Finiture della scaglia di colore scuro con mediana microstruttura



- Riconditi con stucco per vernice per preservare il nucleo di gesso



- Riconditi con stucco per vernice per preservare il nucleo di gesso



**Bolselli, porte e serramenti**

- Ripristino della scaglia di colore scuro con mediana microstruttura  
- Ripristino della scaglia di colore scuro con mediana microstruttura



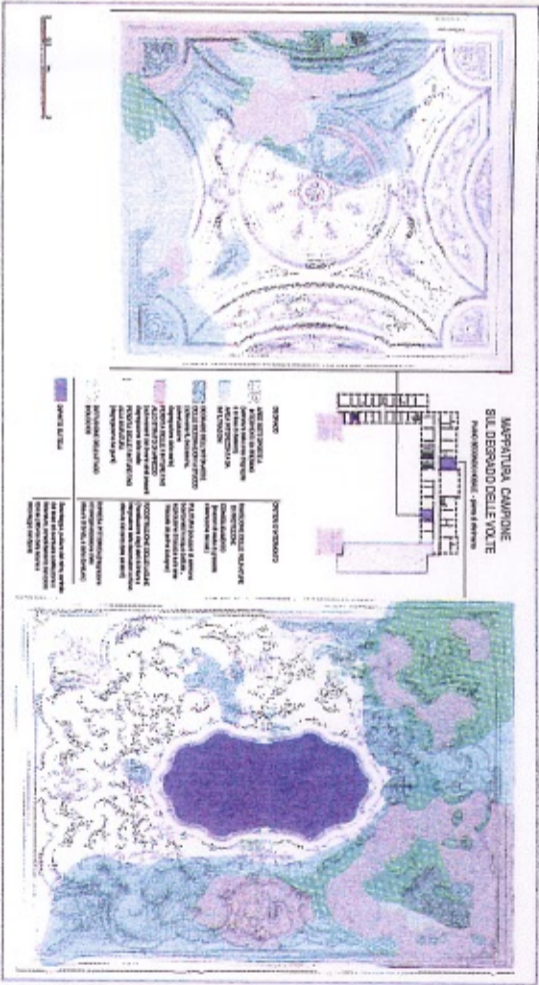
- Riconditi con stucco per vernice per preservare il nucleo di gesso



- Riconditi con stucco per vernice per preservare il nucleo di gesso



- Riconditi con stucco per vernice per preservare il nucleo di gesso



**Stucchi dorati e dipinti**

- Oltre alle operazioni già indicate per gli stucchi, è necessario:  
- Oltre alle operazioni già indicate per gli stucchi, è necessario:

- Riconditi con stucco per vernice per preservare il nucleo di gesso



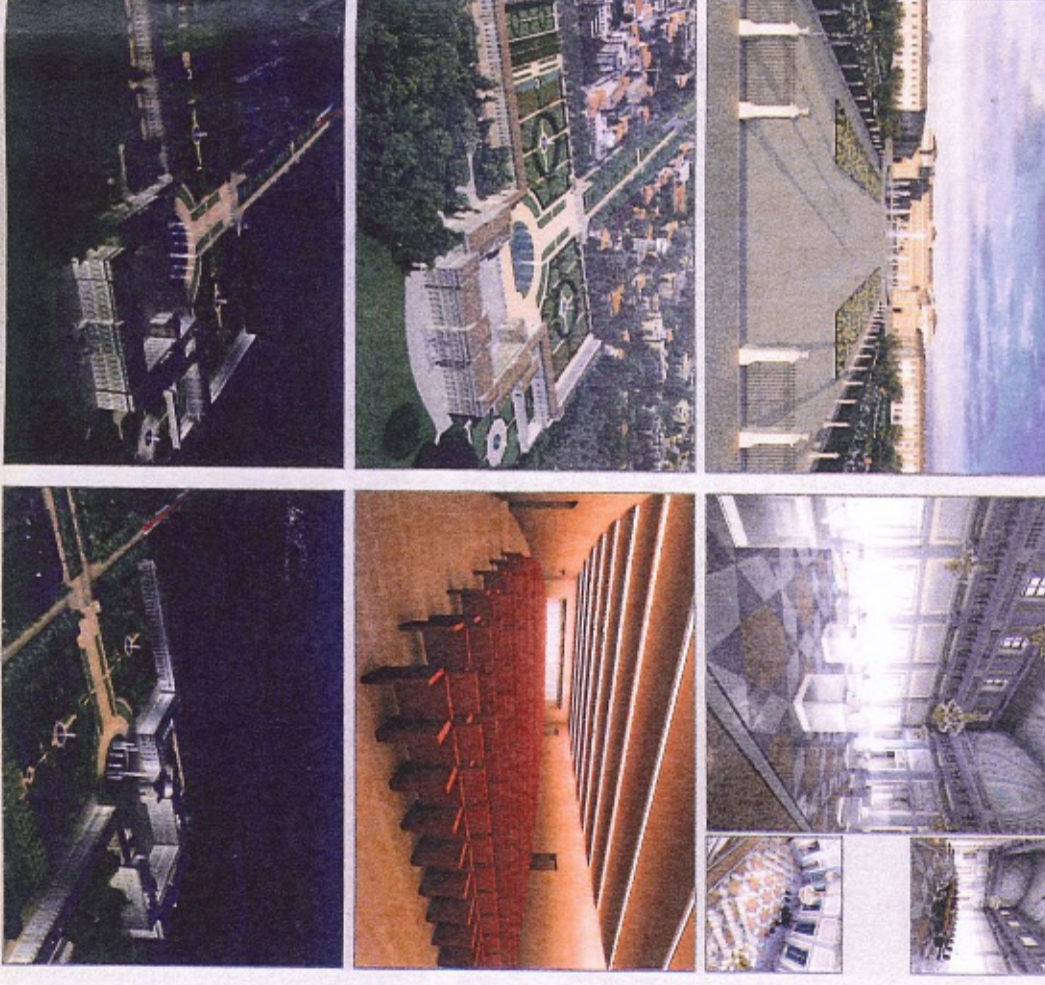
**Carnielli in marmo**

- Ripristino della scaglia di colore scuro con mediana microstruttura  
- Ripristino della scaglia di colore scuro con mediana microstruttura



**Intarsi in ferro battuto**

- Ripristino della scaglia di colore scuro con mediana microstruttura  
- Ripristino della scaglia di colore scuro con mediana microstruttura



Casi emblematici della Villa Reale pavese sono la salomina di degrado, causata da un prolungato abbandono di pratiche di normale manutenzione, dall'uso improprio e da danni, provocati soprattutto dalle infiltrazioni d'acqua...

Una buona manutenzione di dimensioni, materiali, elementi decorativi, è possibile riferendoci agli interventi, infatti è la osservazione durante i lavori conservativi di insieme nell'ambiente originale la maggior parte di questi interventi, individuando un significato di intervento nel modo più corretto in base...

Per tutti gli elementi strutturalmente anomali e scaccati nei vari ambienti, dovranno essere previste le operazioni di riabilitazione in opera, oltre a quelle di conservazione gli indicate per tipologia di materiali.

A	Vista aerea SUD-OVEST	B	G	G
B	Vista prospettiva	C	F	
C	Vista aerea EST	D		
D	Vista aerea ovest EST	E		
E	Vista aerea ovest SUD-OVEST	F		
F	Auditorium	G		
G	Salotto			

Concorso Internazionale di progettazione  
"Recupero e valorizzazione della Villa Reale di Monza e dei Giardini di pertinenza"  
Vista Reale  
Scala: 1:30  
di: 2004  
1618